

FMI300-小型电磁流量计

- ▶ 紧凑型设计，节省安装空间
- ▶ 抗腐蚀传感器技术
- ▶ 全电子设计无活动部件
- ▶ 粘度温度自动补偿
- ▶ 脉冲输出/模拟量输出可选
- ▶ 压力损失小
- ▶ 抗污能力强
- ▶ 空管测量功能
- ▶ 耐温-40~100℃

根据法拉第电磁感应原理当一个导体垂直经过磁场B时，将会感应出一个电压。U
在该流量计的测量中，移动导体是流动的导电介质，磁场B自垂直于流动介质的方向被
发射出来，在E1，E2两个电极上的感应电动势U直接正比于介质的流速V。

U=K×B×V×D

K-流量计常数

D-内部探头间距

感应出的电动势U经进一步处理后，转换为标准电信号输出或显示。



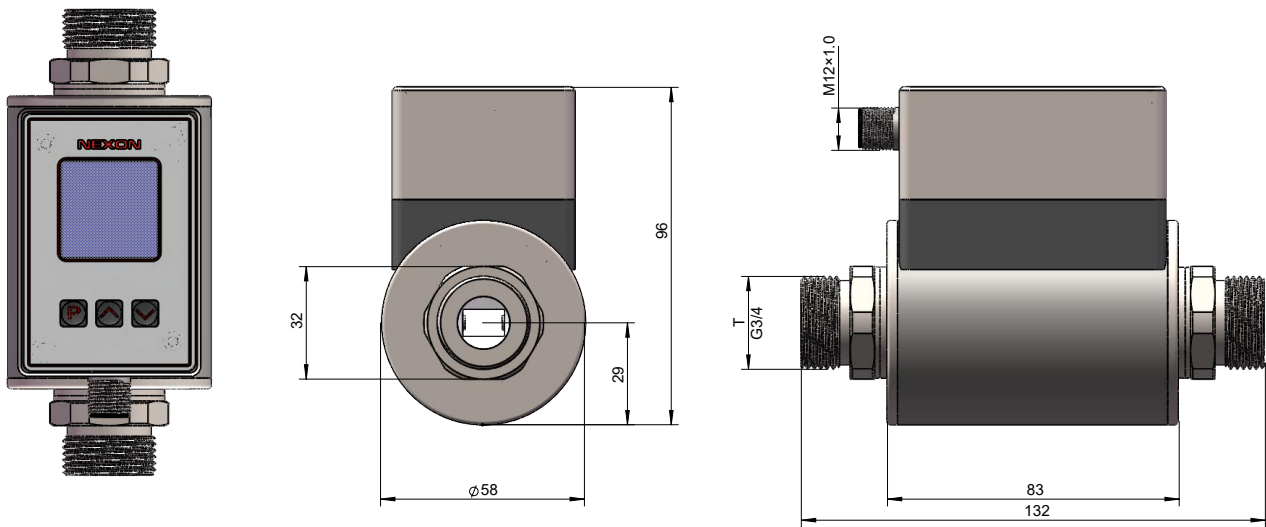
Specifications 规格表

测量范围	0.04...100L/Min
适合管径	DN6...DN15
测量介质	导电液体（电导率>10μs/cm）
准确度	≤±1%量程，0.5%量程（可选）
重复性	≤±0.2%量程
耐压	16 bar
供电电压	24±10%VDC
电流消耗	≤80mA
电气保护	反极性保护，短路保护
输出	
脉冲输出	NPN输出，上拉电阻2K
模拟输出	4...20mA, 限流26mA, 负载电阻<250Ω
响应时间	<500ms
环境温度	-25...85℃
介质温度	-40...100℃ -40...120℃可选
材料	
电极	316不锈钢
过程连接	316不锈钢
测量管	PEEK
密封	SSIL(FKM,NBR,PTFE,EPDM,FEP,FFKM,FVMO可选)
外壳	304不锈钢
电气连接	M12×1接插件
过程连接	G外螺纹、25.4卡盘、50.5卡盘、NPT外螺纹

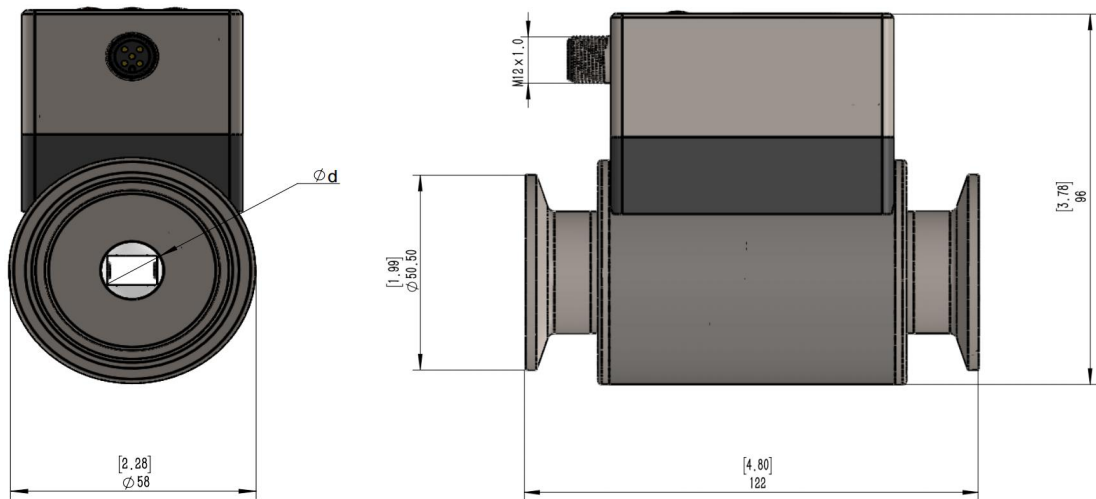
Applications 应用

- ▶ 循环水检测
- ▶ 冷却液监测
- ▶ 其他导电液体监测

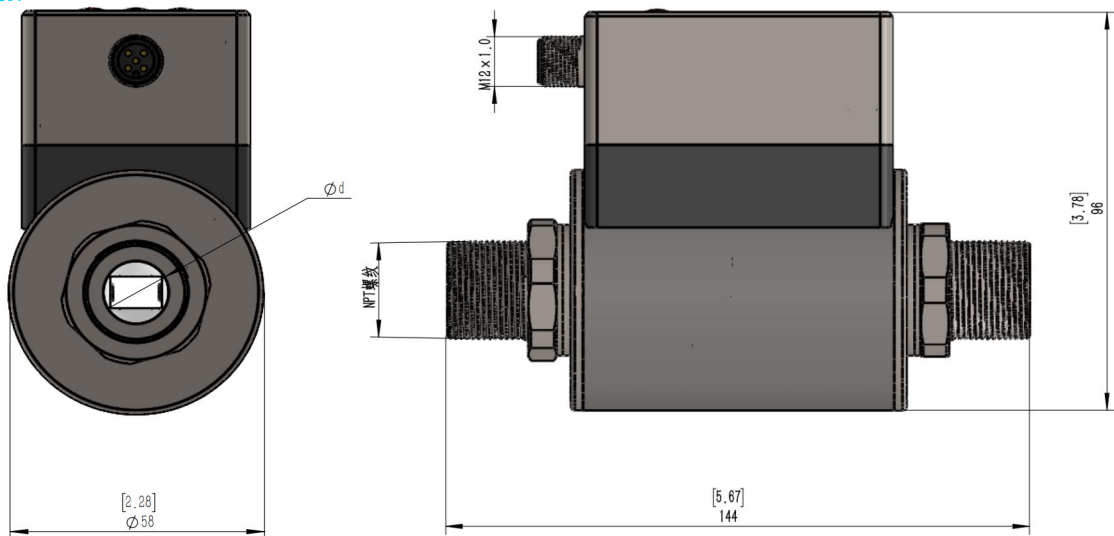
外螺纹连接



卡盘连接



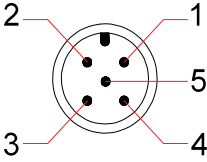
NPT外螺纹连接



Wiring 接线图

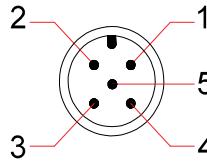
FMI300A

信号	针脚	电缆
电源正	1	棕色
电源负	3	蓝色
模拟输出（电压或电流）	5	灰色
485+	2	白色
485-	4	黑色



FMI300B / FMI310

信号	针脚	电缆
电源正	1	棕色
电源负	3	蓝色
模拟输出（电压或电流）	5	灰色



Flow Range 测量范围 L/min

可选过程连接			测量范围 l/min	通径
G1/4	1/4" NPT	25.4卫生卡盘	0.05-5	DN6
G1/4	1/4" NPT	25.4卫生卡盘	0.1-10	DN8
G1/2	1/2" NPT	25.4卫生卡盘	0.5-50	DN10
G3/4	3/4" NPT	50.5卫生卡盘	1-100	DN15

Recommend Product Order Code 推荐产品订货号

*推荐产品型号通常备有库存，产品供货日期更快。更多产品选型请联系厂家！

产品订货号 Order NO.	规格型号 TYPE	过程连接 G外螺纹/卡盘	扩展流量范围 L/min	管径 DN
FM340001	FMI300AGM06MA420S	G1/4	0.05-10L/min	6
FM341003	FMI300AGM10MA420S	G1/2	0.5-50L/min	10
FM342004	FMI300AGM15MA420S	G3/4	1-100L/min	15
FM343201	FMI300ATR106MA420S	25.4卫生卡盘	0.05-10L/min	6
FM343203	FMI300ATR110MA420S	25.4卫生卡盘	0.5-50L/min	10
FM343204	FMI300ATR215MA420S	50.5卫生卡盘	1-100L/min	15
FM340011	FMI300AGM06DWE420S	G1/4	0.05-10L/min	6
FM341013	FMI300AGM10DWE420S	G1/2	0.5-50L/min	10
FM342014	FMI300AGM15DWE420S	G3/4	1-100L/min	15
FM343211	FMI300ATR106DWE420S	25.4卫生卡盘	0.05-10L/min	6
FM343213	FMI300ATR110DWE420S	25.4卫生卡盘	0.5-50L/min	10
FM343214	FMI300ATR215DWE420S	50.5卫生卡盘	1-100L/min	15

Model Number Table 选型表

FMI : 小型电磁流量计						
300A : OLED显示屏						
300B : LCD显示屏						
310 : LCD显示屏 (灌装专用)						
过程连接						
GF : BSP内螺纹						
GM : BSP外螺纹						
NF : NPT内螺纹						
NM : NPT外螺纹						
TR1 : 卡箍连接 直径25.4mm						
TR2 : 卡箍连接 直径50.5mm						
流量计内径						
06 : DN6						
08 : DN8						
10 : DN10						
15 : DN15						
FMI	300A	GM	06	DWE	420	S
信号采集与放大						
MS : 脉冲输出						
MA : 模拟输出						
DWE : DWE显示款						
输出类型						
- : 脉冲输出						
020 : 0...20mA						
420 : 4...20mA						
105 : 1...5V						
电气接口						
S : M12X1 插头						

Special Order 特殊订制

- 由用户提出的其它电气，机械连接